

第19回島根県理学療法士学会

オンデマンド演題の手引き (参加者)

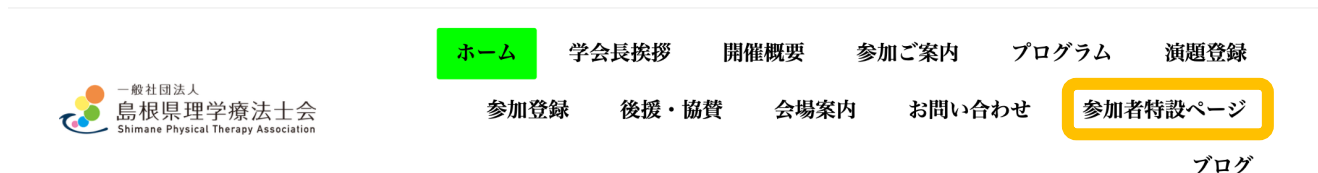
オンデマンドの視聴方法

1. 日本理学療法士協会のマイページより、申し込み、振り込みをお願いします

2. 島根理学療法士会のHPの島根理学療法士会をクリック



3. 参加者特設ページをクリック



4. パスワードを入力されると演者の発表を視聴できます

※パスワードは学会参加申し込み、振り込み後メールにて送らせて頂きます

オンデマンドの視聴方法

5. 視聴したい演者の番号を探します

演題番号 1

演者：野口 瑛一

所属：一般社団法人 島根県理学療法士会 学会運営部

演題名：島根県理学療法士学会の新たなあり方に関する士会
役員アンケートの調査報告



クリックをすると視聴できます

質問のある方はこちらをクリック
すると質問フォームに移ります

野口瑛一先生への質問はこちら

質疑応答の確認はこちら

他の先生からの質問内容、回答を
見ることができます

演題の録画・録音・撮影や画面をスクリーンショット等は禁止です。
ルールを守った参加をお願い致します。



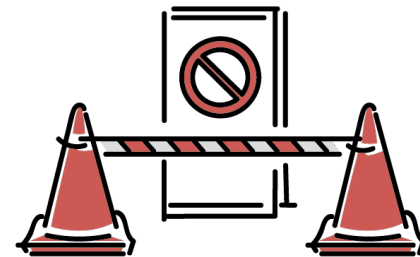
オンデマンドの注意事項

演題の質問欄は、演題に関連する多様な意見や考え、感想が集まる場所です。質問欄で他の人の意見や考えに触れることが、自分の考えを改めて整理したり、演題をより深く、多角的に理解したりするきっかけになると考えています。

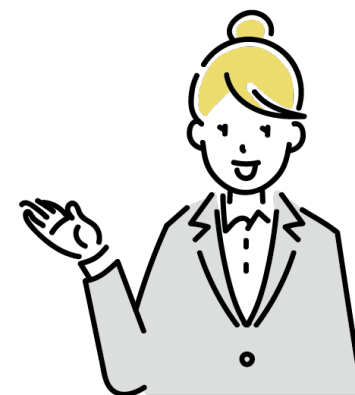
コメントが誰かの「気づき」や「共感」の種となるよう、思いやりをもってご記入ください。

【禁止している質問】

- ①個人の特定が可能な情報に関する質問
- ②過度な批判や誹謗中傷、個人に対する攻撃や嫌がらせ
- ③演題と無関係な質問



何か問題やお困り事がありましたら
演題係へご連絡ください。



第19回島根県理学療法士学会 学会運営部演題係
島根大学医学部附属病院 リハビリテーション部 福谷 早耶香
TEL：0853-20-2457（直通）

演題係メールアドレス：shimane.endai@gmail.com